

コンクリート製品

CATALOGUE

有限会社 大下ブロック工業所

岩手工場

〒028-6106 岩手県二戸市仁左平字横手 30-1
TEL (0195) 23-5003 FAX (0195) 23-5009

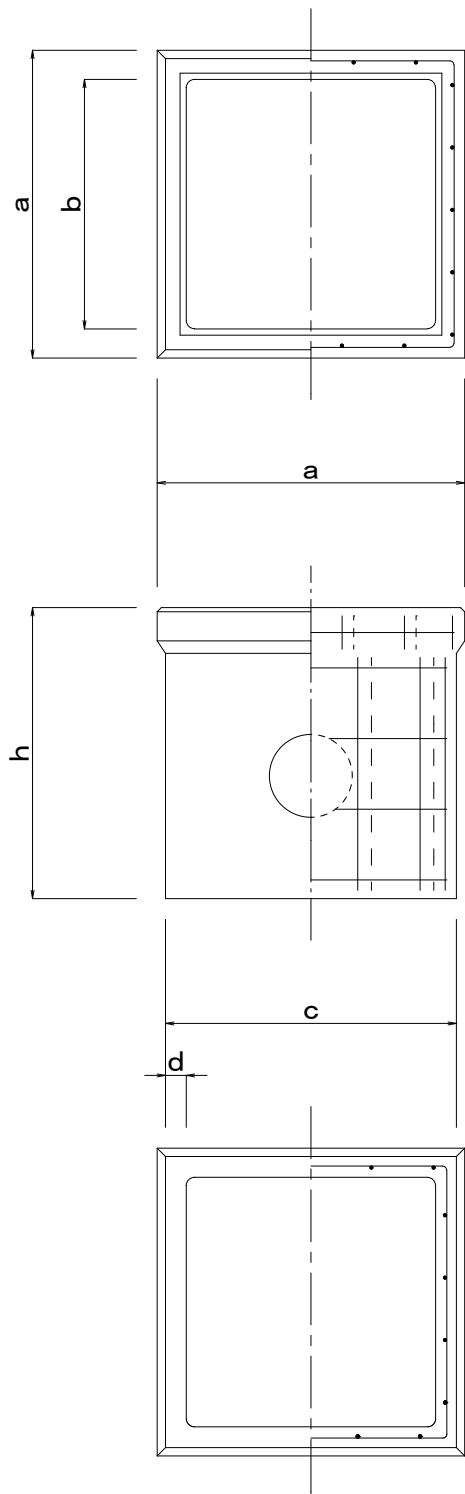
青森工場

〒039-0801 青森県三戸郡南部町大字片岸字八木田 65-42
TEL (0178) 84-4646 FAX (0178) 84-4647

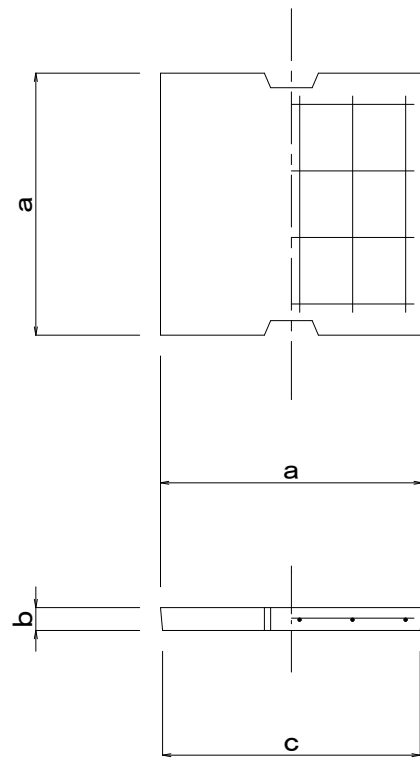
五戸工場

〒039-1524 青森県三戸郡五戸町大字豊間内字地蔵平 1-643
TEL (0178) 32-0742 FAX (0178) 32-0752

集水枳 (600)



集水枳 (600) 用蓋



※底付加工は40%割増しになります。

集水桝（600）

寸法表

呼び名	寸法 (mm)				
	a	b	c	d	h
600	740	600	700	50	700

配筋表

呼び名	配筋				参考質量(kg)
	縦鉄筋		横鉄筋		
	径 (mm)	数量 (本)	径 (mm)	数量 (本)	
600	3.2	16	3.2	4	195

集水桝（600）用蓋

寸法表

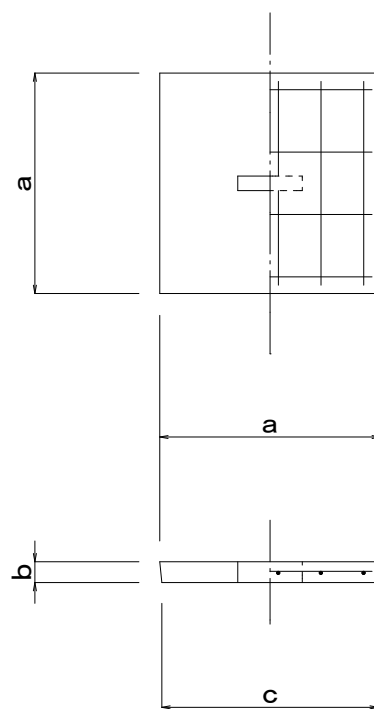
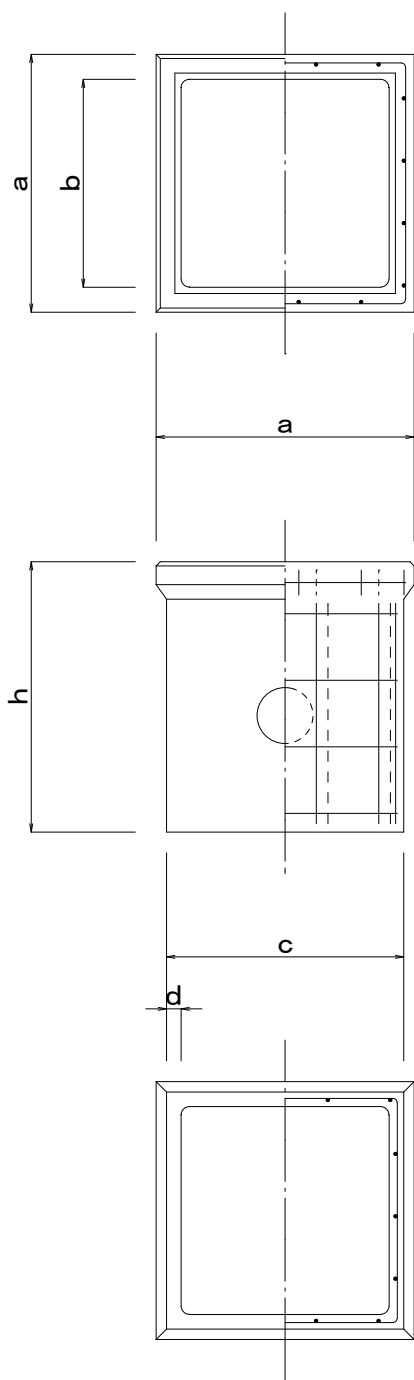
呼び名	寸法 (mm)		
	a	b	c
600	630	55	620

配筋表

呼び名	配筋				参考質量(kg)
	縦鉄筋		横鉄筋		
	径 (mm)	数量 (本)	径 (mm)	数量 (本)	
600	4	6	4	4	50

集水枳 (240~500)

集水枳 (240~500用蓋)



※底付加工は40%割増しになります。

集水枿

寸法表

呼び名	寸法 (mm)				
	a	b	c	d	h
240	350	240	300	30	360
300	410	300	360	30	410
360	480	360	430	35	480
450	570	450	520	35	600
500	620	500	570	35	650

配筋表

呼び名	配筋				参考質量(kg)
	縦鉄筋		横鉄筋		
	径 (mm)	数量 (本)	径 (mm)	数量 (本)	
240	3.2	8	3.2	4	27
300	3.2	9	3.2	4	38
360	3.2	9	3.2	4	61
450	3.2	13	3.2	4	95
500	3.2	16	3.2	4	115

集水枿用蓋

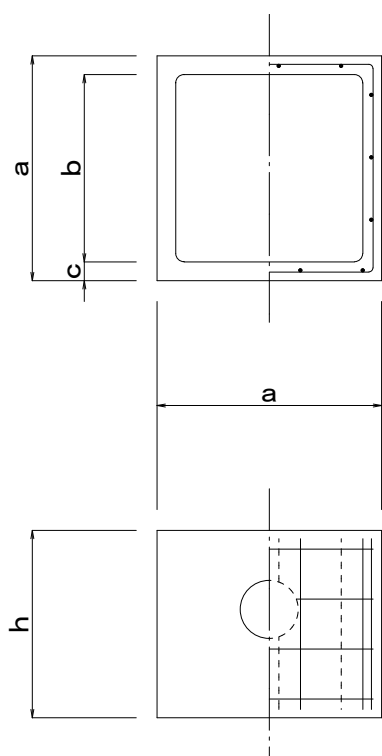
寸法表

呼び名	寸法 (mm)		
	a	b	c
240	275	40	265
300	335	40	325
360	385	45	375
450	485	50	475
500	535	50	525

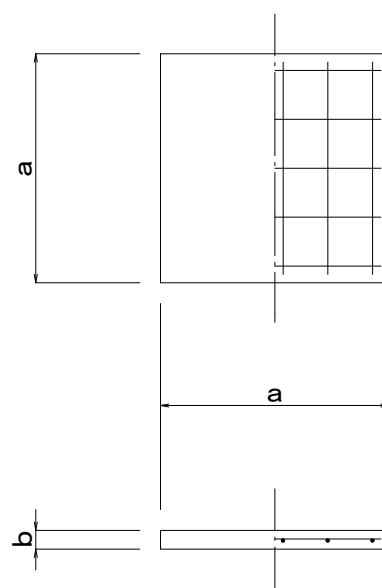
配筋表

呼び名	配筋				参考質量(kg)
	縦鉄筋		横鉄筋		
	径 (mm)	数量 (本)	径 (mm)	数量 (本)	
240	3.2	3	2.6	3	7
300	3.2	4	2.6	3	10
360	3.2	5	2.6	3	14
450	3.2	6	2.6	4	27
500	3.2	7	2.6	5	32

集水枳（重ねタイプ）



集水枳（重ねタイプ）用蓋



※この集水枳は2段、3段と重ねて高さを調整してください。

※底付加工は40%割増しになります。

集水桝（重ねタイプ）

寸法表

呼び名	寸法 (mm)			
	a	b	c	h
360	450	360	45	450
450	540	450	45	450

配筋表

呼び名	配筋				参考質量(kg)
	縦鉄筋		横鉄筋		
	径 (mm)	数量 (本)	径 (mm)	数量 (本)	
360	3.2	9	3.2	4	73
450	3.2	13	3.2	4	93

集水桝（重ねタイプ）用蓋

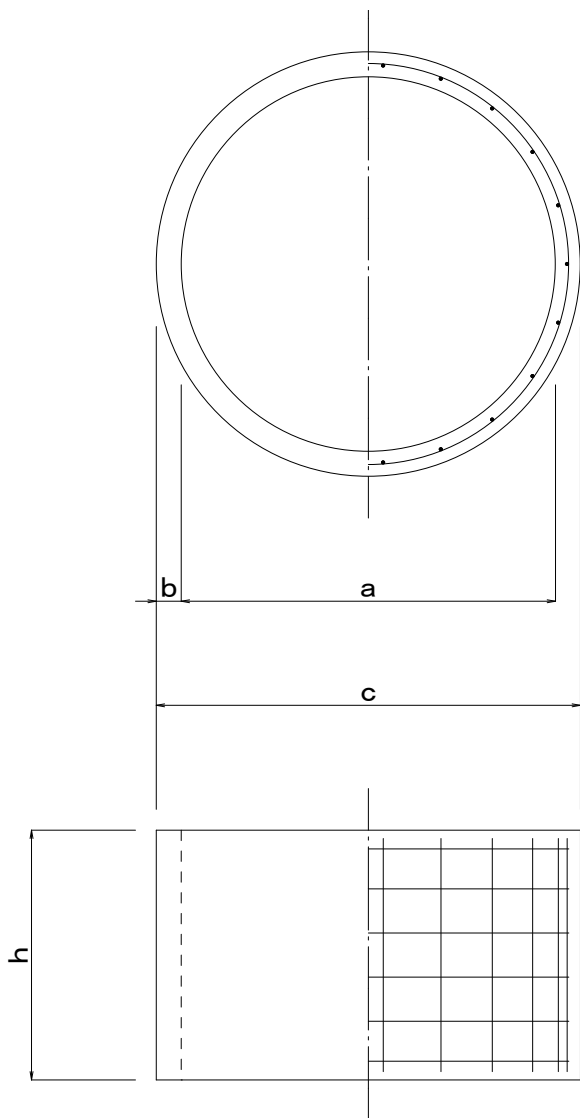
寸法表

呼び名	寸法 (mm)	
	a	B
360	460	55
450	550	55

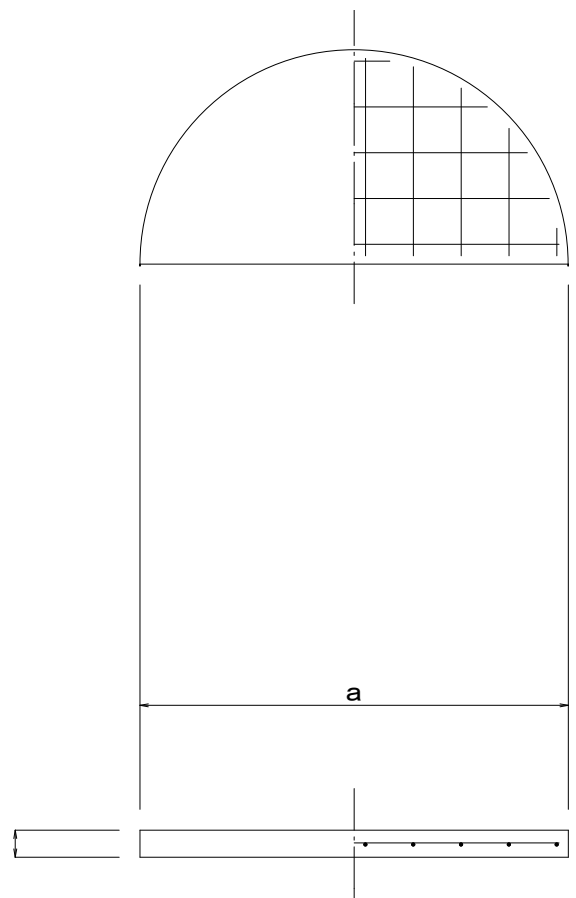
配筋表

呼び名	配筋				参考質量(kg)
	縦鉄筋		横鉄筋		
	径 (mm)	数量 (本)	径 (mm)	数量 (本)	
360	3.2	5	3.2	3	15
450	3.2	6	3.2	4	35

井戸枠



井戸枠用蓋



※底付加工は40%割増しになります。

井戸 枠

寸 法 表

呼び名	寸 法 (mm)			
	a	b	c	h
井戸枠(750)	750	60	870	600
井戸枠(900)	900	60	1020	600

配 筋 表

呼び名	配 筋				参考質量(kg)
	縦 鉄 筋		横 鉄 筋		
	径 (mm)	数量 (本)	径 (mm)	数量 (本)	
井戸枠(750)	4	12	4	5	180
井戸枠(900)	4	20	4	6	250

井戸枠用蓋

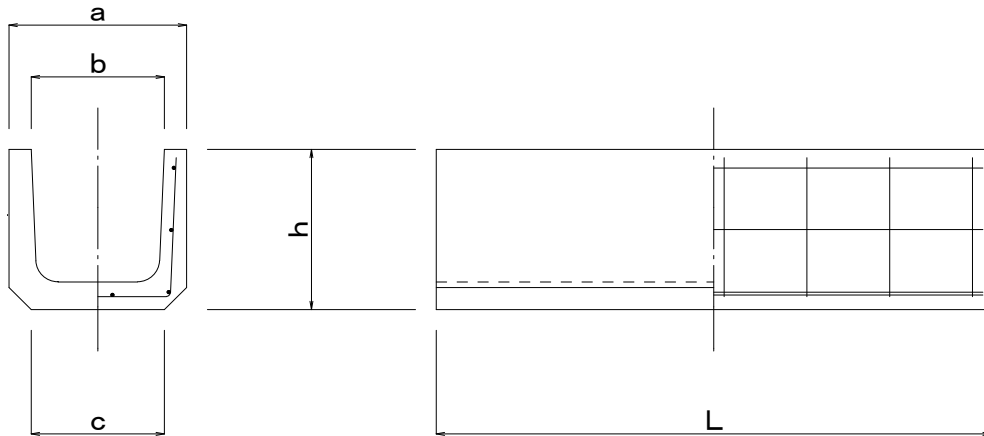
寸 法 表

呼び名	寸 法 (mm)	
	a	b
井戸枠(750)	880	65
井戸枠(900)	1030	65

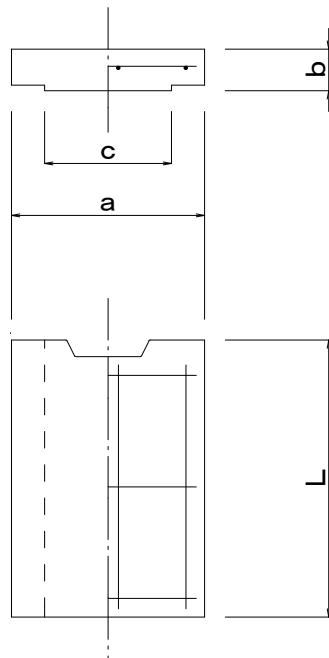
配 筋 表

呼び名	配 筋				参考質量(kg)
	縦 鉄 筋		横 鉄 筋		
	径 (mm)	数量 (本)	径 (mm)	数量 (本)	
井戸枠(750)	4	4	4	3	45
井戸枠(900)	4	7	4	5	65

鉄筋コンクリートU形側溝（120・150用）



鉄筋コンクリートU形側溝用蓋（120・150用）



鉄筋コンクリートU形側溝（120・150用）

寸法表

呼び名	寸法 (mm)				
	a	b	c	h	L
120	170	120	130	150	1000
150	210	150	160	180	1000

配筋表

呼び名	配筋				参考質量 (kg)
	縦鉄筋		横鉄筋		
	径 (mm)	数量 (本)	径 (mm)	数量 (本)	
120	2.6	8	2.6	7	28
150	2.6	8	2.6	7	37

鉄筋コンクリートU形側溝用蓋（120・150用）

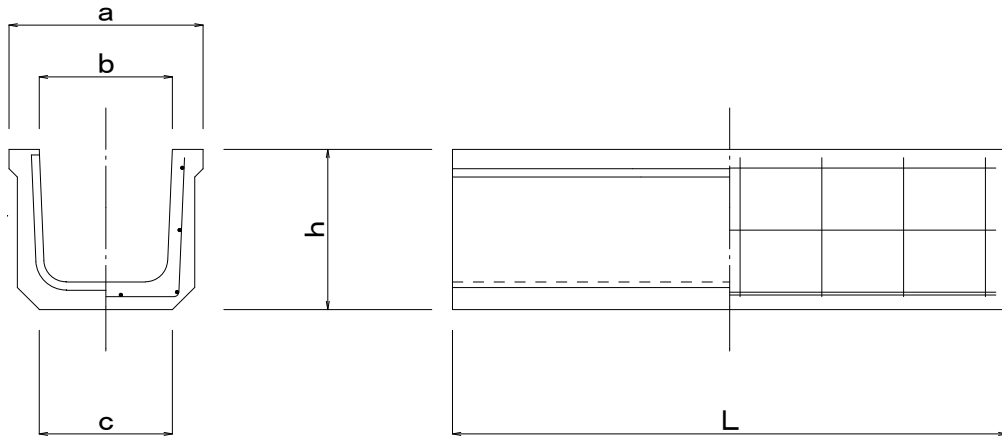
寸法表

呼び名	寸法 (mm)			
	a	b	c	L
120	170	40	110	500
150	210	45	135	500

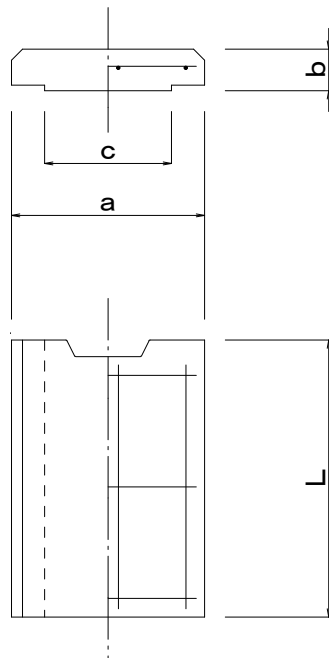
配筋表

呼び名	配筋				参考質量 (kg)
	縦鉄筋		横鉄筋		
	径 (mm)	数量 (本)	径 (mm)	数量 (本)	
120	4	2	4	4	8
150	4	2	4	4	10

鉄筋コンクリートU字形側溝（180・240用）



鉄筋コンクリートU字形側溝用蓋（180・240用）



鉄筋コンクリートU形側溝（180・240用）

寸法表

呼び名	寸法 (mm)				
	a	b	c	h	L
180	270	180	200	220	1000
240	350	240	240	290	1000

配筋表

呼び名	配筋				参考質量 (kg)
	縦鉄筋		横鉄筋		
	径 (mm)	数量 (本)	径 (mm)	数量 (本)	
180	2.6	8	2.6	8	53
240	3.2	9	3.2	7	82

鉄筋コンクリートU形側溝用蓋（180・240用）

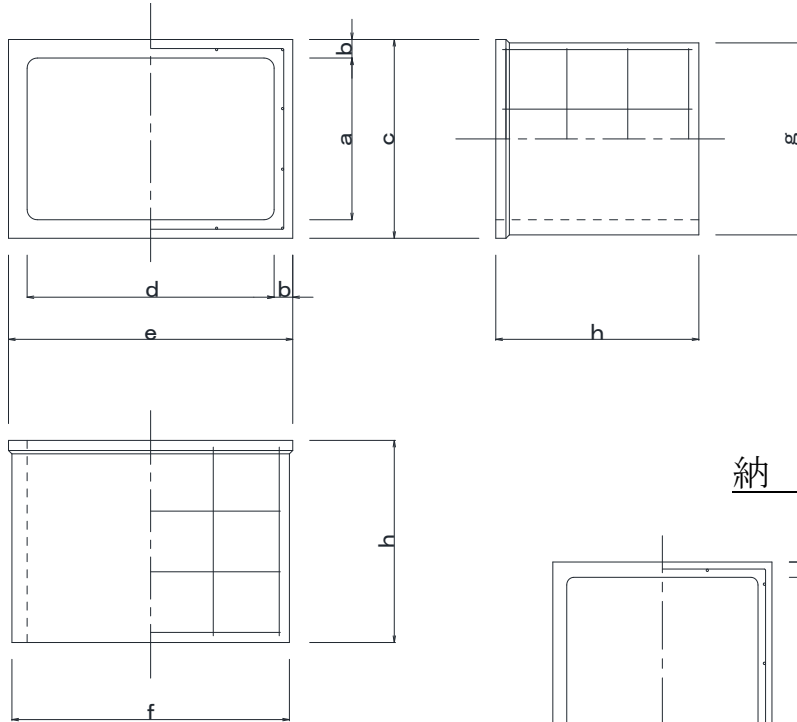
寸法表

呼び名	寸法 (mm)			
	a	b	c	L
180	270	60	170	500
240	350	75	230	500

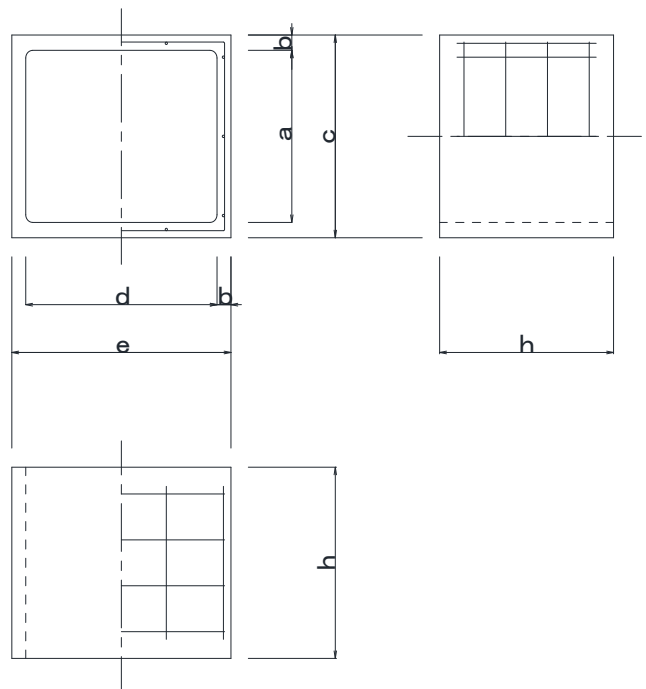
配筋表

呼び名	配筋				参考質量 (kg)
	縦鉄筋		横鉄筋		
	径 (mm)	数量 (本)	径 (mm)	数量 (本)	
180	4	3	4	4	16
240	4	3	4	4	27

納骨堂 (大)



納骨堂 (小)



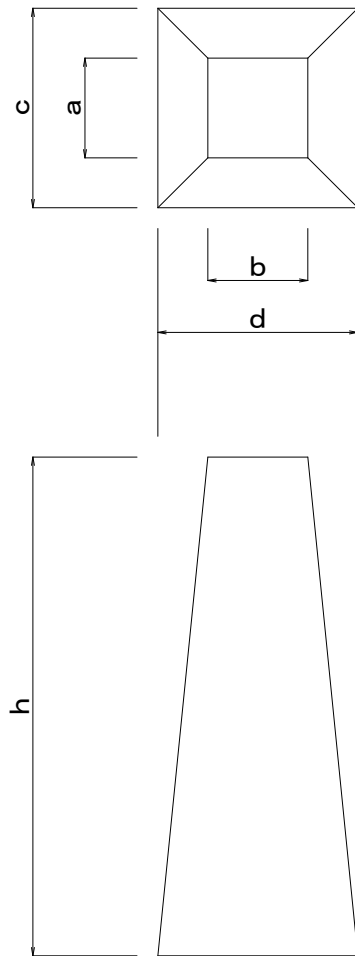
寸法表

呼び名	寸法 (mm)							
	a	b	c	d	e	f	g	h
骨堂(大)	480	55	590	730	840	820	570	600
骨堂(小)	450	40	530	550	630	-	-	500

配筋表

呼び名	配筋				参考質量(kg)
	縦鉄筋		横鉄筋		
	径 (mm)	数量 (本)	径 (mm)	数量 (本)	
骨堂(大)	3.2	16	3.2	4	126
骨堂(小)	3.2	12	3.2	4	99

束 石

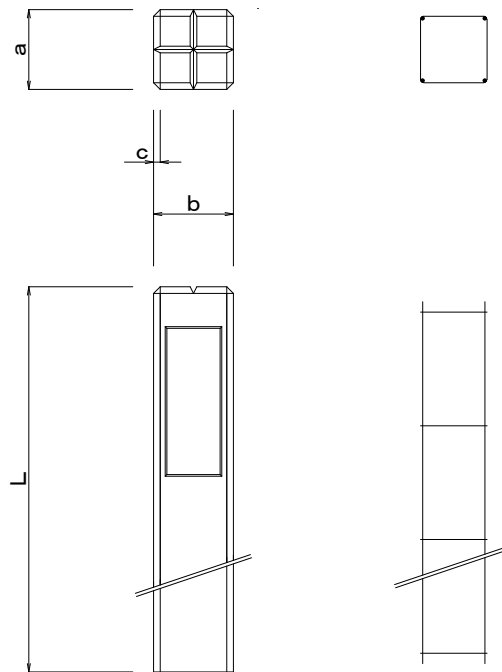


寸 法 表

呼び名	寸 法 (mm)					参考質量(kg)
	a	b	c	d	h	
束石(大引下) 120×300	120	120	210	210	300	19
束石(120×450)	120	120	210	210	450	33
束石(120×600)	120	120	240	240	600	47

※金具付き有り

用地境界杭（県・市・町・村・無印大）用



寸法表

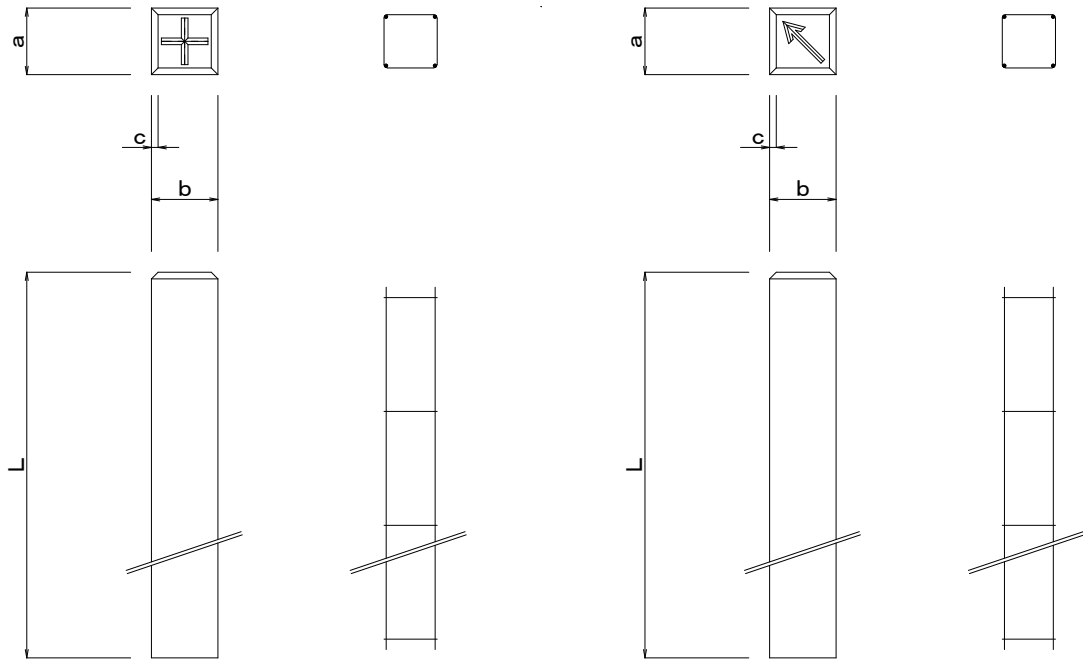
呼び名	寸法 (mm)			
	a	b	c	L
岩手県	120	120	10	1200
二戸市	120	120	10	1200
軽米町	120	120	10	1200
一戸町	120	120	10	1200
九戸村	120	120	10	1200
洋野町	120	120	10	1200
砂防指定	120	120	10	1200

配筋表

呼び名	配筋				参考質量(kg)
	縦鉄筋		横鉄筋		
	径 (mm)	数量 (本)	径 (mm)	数量 (本)	
岩手県	4	4	4.6	6	38.5
二戸市	4	4	4.6	6	38.5
軽米町	4	4	4.6	6	38.5
一戸町	4	4	4.6	6	38.5
九戸村	4	4	4.6	6	38.5
洋野町	4	4	4.6	6	38.5
砂防指定	4	4	4.6	6	38.5

用地境界杭（無印） 十字

用地境界杭（無印） 矢印



寸法表

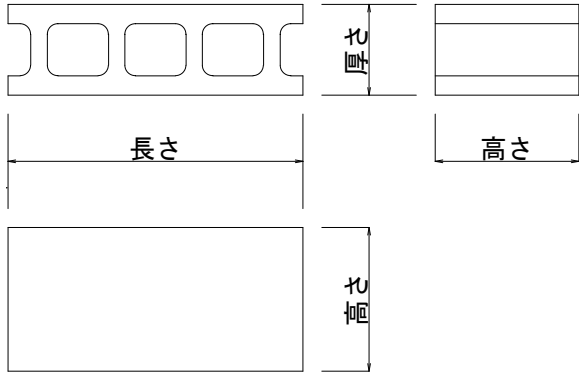
呼び名	寸法 (mm)			
	a	b	c	L
境界杭	100	100	10	755

配筋表

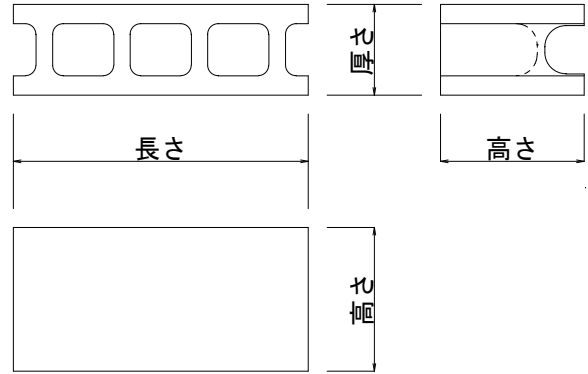
呼び名	配筋				参考質量(kg)
	縦鉄筋		横鉄筋		
	径 (mm)	数量 (本)	径 (mm)	数量 (本)	
境界杭	4	4	4	3	17

空洞コンクリートブロック

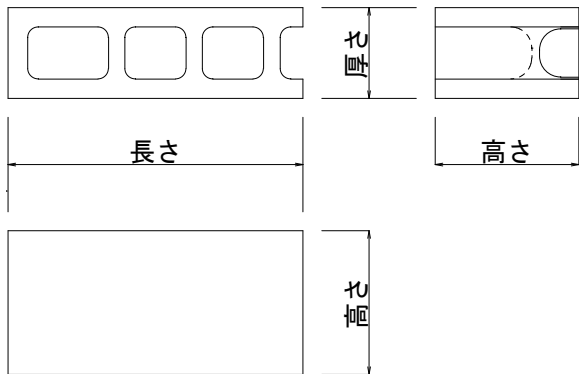
基本



横筋



コーナー



寸法表

呼び名	寸法 (mm)			参考質量(kg)		
	長さ	高さ	厚さ	基本	横筋	コーナー
10 cm (3寸)	390	190	100	10.7	11.3	11.1
12 cm (4寸)	390	190	120	12.1	12.5	12.3
15 cm (5寸)	390	190	150	14.5	14.9	14.7