

美しい山河を守るコンクリート積みブロック

ネクストーン

CO2排出量を低減するエコロジー工法



緑化後

防里沢川河川災害復旧工事
(軽米町)



緑化前

有限会社 大下ブロック工業所

TEL 0195-23-5003

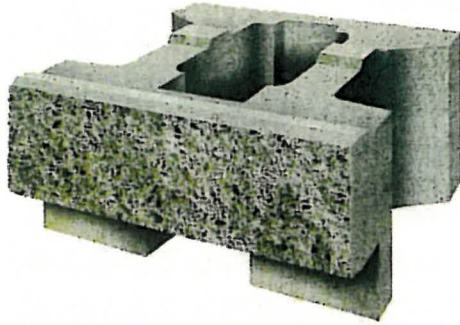
ネクストーン

従来のコンクリートブロック積護岸と同等の耐浸食強度が期待でき、可能な限り自然環境の保全に配慮した製品。

しかも、経済性・施工性等を総合的に勘案した製品。

そんな願いから生まれた

環境保全型ブロック「ネクストーン」です。



特長

- 1 法勾配が1:0.3~1:1.5程度に適用し、壁体重量(818kg)を有するため、土圧に対する安定性、流体力に対する安定性は十分に確保されます。
- 2 壁体内部に中詰めされた土砂と、ブロック一段ごとに設けられる溝部に覆土した土砂により、草木が繁茂できる場、ホタル・昆虫等の棲息できる場が提供できます。また、水面から下は、水生生物の生息巣孔にもなり、生態系を保護します。
- 3 一段195mmごとに形成される溝部平場100mm(ずらさない場合は60mm)により、小動物が法面を自由に上り下りしたり、往来したりできます。また、平場からの草木の成長により、コンクリートの見えない護岸になります。
- 4 製品代を含む積み手間は、コンクリート積みブロックと比べ、ほとんど変わりなく、従来の環境保全型ブロックとの比較では、50%~30%のコスト縮減がはかれます。

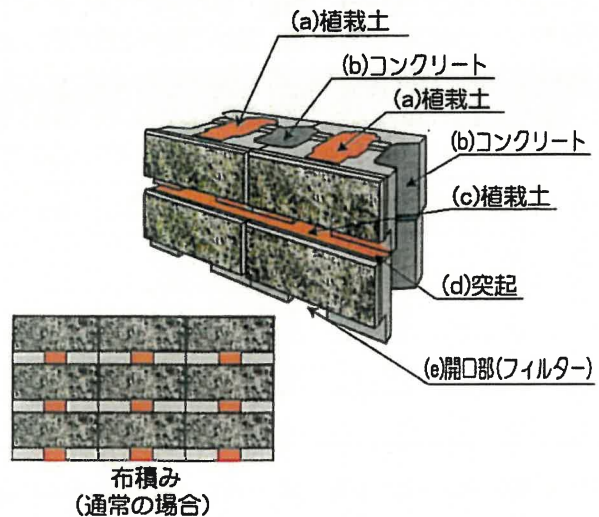
構造概要

ブロックを右図に示すように組積みし、壁体内部に形成されるブロック中空部(a)に植栽土を、また、ブロック相互の中空部(b)にコンクリートを充填します。

上段にくるブロックを50mmずらして積みことにより形成される平場(c)に植栽土を盛ります。

(c)部に盛られた植栽土は、突起(d)により流失が防げます。

また、開口(e)部には中詰め土砂の流失を防ぐため、フィルター等をセットします。



自然曲線

現地をそのままに...

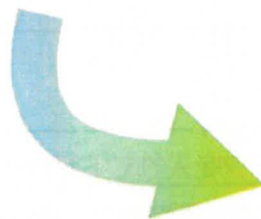


勾配変更

割肌の外観と
小型ブロック特有の
機能性を活用



緑化前



緑化後

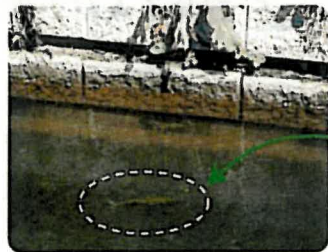


ネクストーン



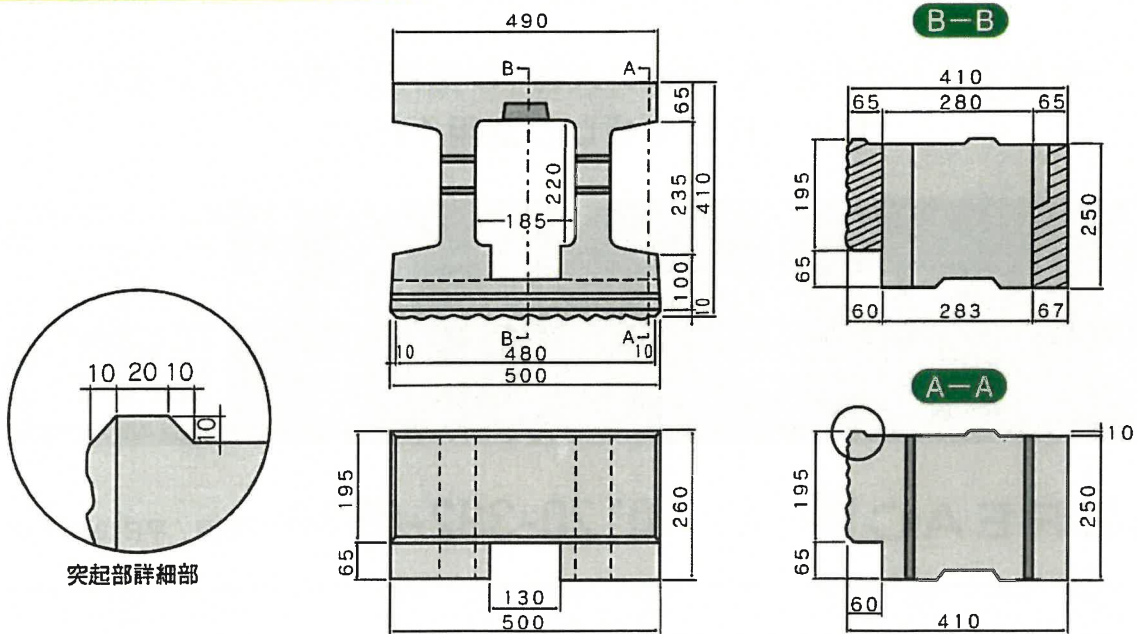
道路兼用護岸

410mmの控長が
道路幅を最大限に確保



魚が住める場所に...

規格寸法図

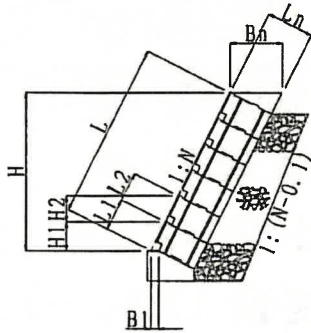


■規格諸元

| 主要寸法 高さ×幅×控長 (mm) | 体積 (m ³ /個) | 参考重量 (kg/個) | 中詰め 土砂量 (m ³ /m ²) | 中詰め コンクリート量 (m ³ /m ²) | 参考 壁体重量 (kg/m ²) | 使用個数 (個/m ²) |
|-------------------------|---------------------------|----------------|---|---|------------------------------------|-----------------------------|
| 500×250×410 | 0.02636 | 60.6 | 0.0970 | 0.0814 | 818 | 8.0 |

標準敷設寸法図

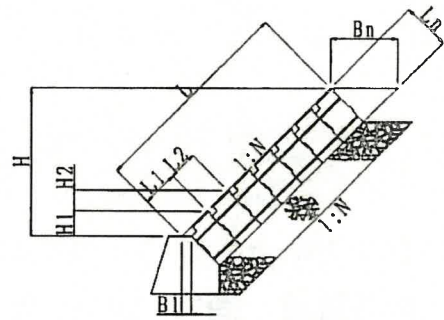
1:0.3~1:0.5



■ 1段当り敷設寸法 (1:0.3~1:0.5) 単位: mm

| 法勾配 | 1段目 | | | 2段目以上 | | | 控長 |
|-------|-----|-----|----|-------|-----|-----|-----|
| | H1 | L1 | B1 | H2 | L2 | Ln | |
| 1:0.3 | 257 | 268 | 63 | 239 | 250 | 410 | 428 |
| 1:0.4 | 254 | 274 | 65 | 232 | 250 | 410 | 442 |
| 1:0.5 | 250 | 280 | 67 | 224 | 250 | 410 | 458 |

1:1.0、1:1.5

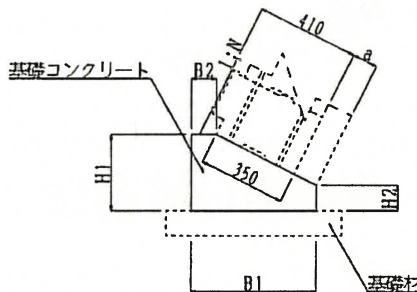


■ 1段当り敷設寸法 (1:1.0、1:1.5) 単位: mm

| 法勾配 | 1段目 | | | 2段目以上 | | | 控長 |
|-------|-----|-----|-----|-------|-----|-----|-----|
| | H1 | L1 | B1 | H2 | L2 | Ln | |
| 1:1.0 | 219 | 310 | 85 | 177 | 250 | 410 | 580 |
| 1:1.5 | 189 | 340 | 108 | 139 | 250 | 410 | 739 |

標準基礎寸法

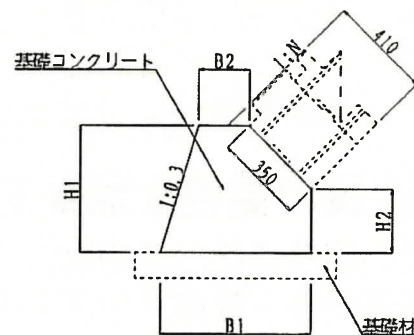
1:0.3~1:0.5



■ 基礎工寸法・材料表 (1:0.3~1:0.5) 単位: mm

| 法勾配 | 裏込ジョイント厚さ a (mm) | 寸法 (mm) | | | | 材料表 (1m当たり) | |
|-------|---------------------|---------|-----|-----|-----|-------------|--------|
| | | B1 | B2 | H1 | H2 | ジョイント (㎡) | 型枠 (㎡) |
| 1:0.3 | 0 | 435 | 100 | 201 | 100 | 0.070 | 0.301 |
| | 100 | 531 | 100 | 229 | 100 | 0.094 | 0.329 |
| | 150 | 579 | 100 | 244 | 100 | 0.107 | 0.344 |
| 1:0.4 | 0 | 425 | 100 | 230 | 100 | 0.077 | 0.330 |
| | 100 | 518 | 100 | 267 | 100 | 0.103 | 0.367 |
| | 150 | 564 | 100 | 286 | 100 | 0.118 | 0.386 |
| 1:0.5 | 0 | 413 | 100 | 260 | 100 | 0.083 | 0.360 |
| | 100 | 502 | 100 | 301 | 100 | 0.111 | 0.401 |
| | 150 | 547 | 100 | 324 | 100 | 0.127 | 0.424 |

1:1.0、1:1.5

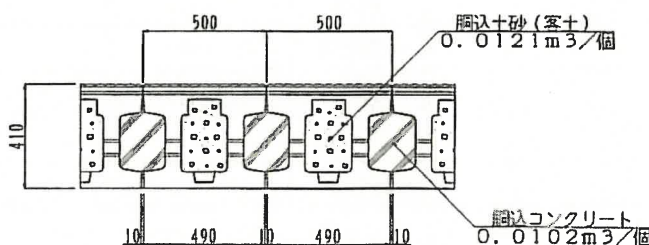


■ 基礎工寸法・材料表 (1:1.0、1:1.5) 単位: mm

| 法勾配 | 寸法 (mm) | | | | 材料表 (1m当たり) | |
|-------|---------|-----|-----|-----|-------------|--------|
| | B1 | B2 | H1 | H2 | ジョイント (㎡) | 型枠 (㎡) |
| 1:1.0 | 597 | 200 | 500 | 253 | 0.231 | 0.775 |
| 1:1.5 | 544 | 200 | 500 | 209 | 0.206 | 0.731 |

※基礎材の有無、岩着時の形状等は発注自治体の標準設計に習って下さい。

標準敷設平面図



■ 本体内数量算出式

| 区分 | 単位 | 計算式 |
|----------|----|---|
| 施工面高 (H) | m | $H1 + (N-1) \times H2$ |
| 施工面長 (L) | m | $L1 + (N-1) \times L2$ |
| 施工面積 | ㎡ | $0.125 (\text{㎡/個}) \times M (\text{個})$ |
| 跨込土砂 | ㎡ | $0.0121 (\text{㎡/個}) \times M (\text{個})$ |
| 跨込コンクリート | ㎡ | $0.0102 (\text{㎡/個}) \times M (\text{個})$ |

N: ブロック積み段数 (段)
M: ブロック使用数量 (個)

施工写真



農業用施設災害復旧工事
(種市町)



小雪屋河川災害復旧工事
(九戸村)



小井田川筋小井田地区河川災害復旧工事
(一戸町)



仁左平川筋矢沢地区河川災害復旧工事
(二戸市)



町道兄川線作平地区道路災害復旧工事
(安代町)



古里川河川災害復旧工事
(南郷村)



熊ノ沢川河川災害復旧工事
(十和田市)



県道中込線道路改良工事
(小諸市)



長興寺地区河川災害復旧工事
(九戸村)



長川筋河川災害関連工事
(二戸市)



OBK 豊かな環境づくりに貢献する
有限会社 大下ブロック工業所

☎ ■岩手工場

〒028-6106 岩手県二戸市仁左平字横手30-1
事務所・工場 / TEL (0195) 23-5003 FAX (0195) 23-5009

■青森工場

〒039-0801 青森県三戸郡福地村大字片岸字八木田65-42
事務所 / TEL (0178) 84-4646 FAX (0178) 84-4647

販売代理店